

جدول الكميات



اعمال تاهيل مساحة ابتكار Innovation Space في بريفاب E

رقم البند	وصف البند	الوحدة	الكمية	سعر الوحدة	المجموع
1	<p>اعمال الهدم والازالة :</p> <p>أ- اعمال إزالة بلاطات السيلونكس من الاسقف في الأماكن التي سيتم تركيب اسقف الجبس بورد فيها مع إزالة كافة الجسور الخاصة بها لتهيئة المساحة لاستقبال اسقف الجبس بورد ويشمل العمل التخلص من الأنقاض وفق الاصول بمساحة تقريبية ١٢٠ م²، حسب المخططات المرفقة وتسليم بلاطات التي سيتم ازالة الى دائرة الهندسة في الجامعة الالمانية .</p> <p>ب- اعمال ازالة جدران مكتب من الجبس بورد وشباك المنيوم وباب خشبي للمكتب الموجود حالياً داخل مساحة العمل ويشمل العمل معالجة الجدران والارضية في الاماكن التي ستتضرر من اعمال الازالة وتسليم الباب والشباك للدائرة الهندسية والتخلص من الانقاض حسب الاصول والمحافظة على سلامة خزانه الحريق والجدار الملاصق لها اثناء عملية الازالة . وحسب المخططات المرفقة بمساحة تقريبية ٢٥ م².</p>	بالمقطوع	1		
2	<p>اعمال الاسقف</p> <p>تقديم وتركيب اسقف معلقة من الواح الجبس بورد سماكة ١٢,٥ ملم مدهونه بدهان املشن ثلاثة وجوه مع المعجنة طلس من النوع المقاوم للحريق لمدة لا تقل عن ساعة مع نظام تعليق من زوايا مجلفنة على شكل حرف U سماكة ٠,٧ ملم ، والسعر يشمل الزوايا المجلفنة واللحام الفني والمعجونة عند الوصلات والزوايا وعمل فرزات عند الزوايا وبحيث يكون جاهز لاستقبال طبقات الدهان وكافة ما يلزم من اكسسوارات وبراجي وزوايا الفصل بين الجبس والجدران المجاورة ، وحسب التصميم الظاهر على المخططات ، ويشمل السعر الشراشف العامودية من الجبس بورد والانارة المخفية LED linear lighting صناعة اوروبية الظاهرة على المخططات المرفقة بطول تقريبي ٣٢م ، و عمل فتحات الخاصة بوحدات الانارة وذلك على المواقع التي تظهر على المخططات المرفقة في الاماكن التي سيتم ازالة بلاطات الاسقف منها وعلى المقاول تقديم مخططات تنفيذية واخذ موافقة المهندس المشرف عليها قبل المباشرة بالعمل</p>	م ²	120م ²		
					المجموع



رقم البند	وصف البند	الوحدة	الكمية	سعر الوحدة	المجموع
3	<p>اعمال قواطع من الجبسوم بورد أ-تقديم وتركيب قواطع جاهزه داخل مساحة الابتكارمكون من ألواح الجبسوم بورد وجهين سماكة ١٢,٥ ملم لكل وجه مدهونة بدهان أملشن ثلاثة وجوه على الأقل وحتى التسستير الكامل مع المعجنة طلس وحسب الألوان التي يحددها المهندس والتي تظهر على التصميم المرفق بينهما حشوة من مادة الصوف الصخري وبسماكة كلية ١٠ سم للقاطع وبارتفاع ٢,٥ م . مع كل ما يلزم لتثبيت القاطع بالارضية والجدران من بليتات وجسور وزوايا وأعمدة تقوية والسعر يشمل كل ما يلزم لضمان ثبات القواعد وتقويتها ومعالجة اماكن التقاء الالواح بالشبر والمعجون حسب الاصول وحسب المخططات ويشمل السعر باتيل من ال pvc وحسب اللون والعينات التي يوافق عليها المهندس المشرف .</p> <p>ب- كالبند السابق لكن قواطع جبسم بورد داخل المكاتب وبارتفاع كامل حتى السقف المعلق وكما يظهر في المخططات المرفقة ويشمل السعر باتيل البورسلان مماثل للون البلاط الراكب في الغرفة .</p>	م ²	80م ²		
		م ²	85م ²		
4	<p>شبابيك سحاب من الالمنيوم أ-تقديم وتركيب شبابيك سحاب من الالمنيوم لون ابيض من زجاج مفرد ٦ ملم بابعاد (١,٢٠*١)م سماكة المقطع لا تقل عن ٠,٨ملم(في المكاتب المطلة على الممر الداخلي في E10 E11 ويشمل العمل عملية قص الجدار مكان تركيب الشباك والتخلص من الأنقاض حسب الأصول وكما يظهر في المخططات المرفقة .وعلى ان يتم تقديم عينة لمقطع الشباك لاعتمادها من قبل المهندس المشرف قبل المباشرة بالعمل</p> <p>ب- كالبند السابق لكن في و E13 (في الجدار الخارجي) بنفس ابعاد ولون الالمنيوم للشبابيك الخارجية في المبنى " ١,٢٠*١,٥٠" ويشمل السعر عمل حماية خارجية من توبيات حديدية سماكة ٢ ملم مماثلة للحمايات الراكبة في بريفاب E وتأسيس الحماية بدهان الأساس من الايبوكسي ثم دهان خارجي زياتي .</p>	بالعدد	2		
		بالعدد	1		
					المجموع

رقم البند	وصف البند	الوحدة	الكمية	سعر الوحدة	المجموع
5	<p>زجاج (SECURIT): أثوريد وتركيب واجهات وأبواب من زجاج المقسى (SECURIT) سماكة ١٠ ملم على أن يكون خالي من التموج مع كل ما يلزم من تيوبات لتدعيم الواجهات في الأرضية والجدران حسب طبيعتها لتثبيت الزجاج ضمن الفتحة الإنشائية المخصصة لها والمعجون اللازم والقيام بكافة أعمال التغطية والسعر يشمل كافة الاكسسوارات والزرار فيل والايادي من مصدر أوروبي معتمد ومصنوعة من مادة الستينلس ستيل كما ويشمل السعر توريد وتركيب ماكينة خاصة بإغلاق الباب من مصدر أوروبي وبحيث تتناسب مع وزن الباب ، وجميع ما يلزم لإنجاز العمل على أكمل وجه وحسب تعليمات المهندس المشرف والمواصفات العامة ويتم تقديم عينة لاعتمادها من قبل المهندس وذلك لوجهات المكاتب في مساحة الابتكار .</p> <p>ب- كالبند السابق وذلك لعمل باب من درفتين لفصل منطقة الاستراحة عن مساحة الابتكار وكما يظهر في المخططات المرفقة .</p>	م ²	40م ²		
		م ²	4م ²		
6	<p>اعمال الارضيات أ- تقديم وتركيب بلاط بورسلان مماثل للبلاط الموجود في مساحة الابتكار في الاماكن التي سيتم فيها ازالة البلاط فيها نتيجة لاعمال التمديدات الكهربائية ويشمل السعر جميع ما يلزم من مونة وروبة بلاستيكية مماثلة لروبة البلاط الموجود ب-تقديم وتركيب ارضيات من PVC منشأ أوروبي من رولات او بلاطات سماكة ٢ ملم والسعر يشمل المواد اللاصقة واللحام الفني ومعجونة اللحام وتكون البلاطات مغطاة مسبقا بطبقة حماية من مادة البوليورثين ١٠٠ % وجميع ما يلزم حسب توصيات الشركة الصانعة يشمل العمل أيضا معالجة بلاط البورسلان لاستقبال البلاطات . ويشمل السعر تركيب بانيل من ال pvc مماثل للأرضية وذلك لمساحة الابتكار .يشمل العمل تقديم ثلاث الوان ونقشات مختلفة من ارضيات ال PVC وذلك لتحقيق التصميم المطلوب وكما يظهر في المخططات المرفقة .</p> <p>ج- تقديم وتركيب بلاطات من موكيت نخب اول طول الوبر ٣ ملم مع طبقة لباد وذلك داخل المكاتب كما يظهر في المخططات المرفقة ان يتم تثبيتها بلاصق حسب الاصول وعلى المقاول تقديم عينات ليتم اعتمادها من قبل المهندس</p>	م ²	10م ²		
		م ²	160م ²		
		م ²	55م ²		
7	<p>اعمال ديكورات من هيكل معدني : تقديم وتركيب هيكل معدني من شبك حديدي مغلفن كما يظهر بالرسومات المعمارية المرفقة يتم تثبيته بين العمودين الانشائيين وذلك لاعطاء المظهر معماري المطلوب وكذلك ان يكون الهيكل قادر على حمل احواض النباتات الداخلية ولوحة الإعلانات كما هو ظاهر بالصور وعلى المقاول تقديم ٢ الأوردة رسومات تنفيذية للمهندس المشرف واعتمادها قبل المتابعة بالعمل .</p>	م ²	30م ²		
					المجموع

رقم البند	وصف البند	الوحدة	الكمية	سعر الوحدة	المجموع
8	<p>اعمال الدهانات الصاج</p> <p>تشمل بنود أعمال الدهان على التوريد والتحضير والمواد اللازمة والوجه التحضيرى ويكون الدهان من أجود الأصناف المعتمدة التي يلزم تقديم عينات منها قبل التوريد وتنفيذ الأعمال طبقاً للمواصفات العامة وحسب الألوان التي يراها المهندس المشرف مناسب.</p> <p>تقديم وعمل دهان صاج وذلك للجدران الداخلية لمساحة الابتكار بالألوان التي تظهر على التصميم المرفق وحسب العينات التي يعتمدها المهندس المشرف ويعدد وجوه كافي للتستير الكامل للون الجديد ويشمل العمل تنظيف السطح جيداً قبل المباشرة بالعمل ومعالجة اي اثار للصدأ اينما وجدت .</p>	م ²	110م ²		
9	<p>ابواب المنجور :</p> <p>تقديم وتركيب أبواب منجور كبس سويد صنف أول سماكة صافية ٤٥ ملم مع معاكس سماكة ٥ ملم مكبوس من الجهتين على FRAME السويد ١٠*٤,٥ سم ومقشط الزان وعلى محيط الباب الجزء الظاهر قياس ٢*٤,٥ سم والمدهون بالسيالر واللكر الشفاف وحسب المخططات ضمنه حشوات ٣,٥*٣,٥ سم ومثقبة عمودياً للتهوية بحيث تكون مساحة الفراغ ٣*٣,٥ سم وملبسة فورمايكا سماكة ٠,٩٠ ملم على الجهتين ونوع برنت وباللون حسب المخططات والسعر يشمل حلق الباب من خشب السويد مدهون حسب الاصول . مع جميع ما يلزم من الاكسسوارات والفصالات و الربر والمطاط لضمان اغلاق الباب التام .</p> <p>" ملاحظة :ايادي يجب ان تكون مماثلة من حيث الشكل والنوعية لايادي الابواب المجاورة في المبنى "</p>	بالعدد	6		
	المجموع				



رقم البند	وصف البند	الوحدة	الكمية	سعر الوحدة	المجموع
10	تقديم وتركيب كاونتر لاستراحة القهوة وكاونتر استقبال: أ-تقديم وتركيب كاونتر بابعاد تقريبية (٩٠*٦٠*٢٤٠) سم مع خزائن سفلية وعلوية لاستراحة قهوة حسب المخططات والرسومات التوضيحية من خشب اللامنيت لاتييه سماكة ١٨ ملم والحواف من ال PVC ووجهه الكاونتر من اعلى من غرانيت جالاكسي اسود سماكة ٣ سم والسعر يشمل بانيل حول الكاونتر واسفل الخزائن مع رفوف داخلية وايادي الخزائن مخفية وطريقة الفتح Push to open وجميع ما يلزم لتثبيت الخزائن وتركيبها واتمام الغرض المطلوب منها .	بالمقطوع	1		
	ب- تقديم وتركيب طاولة خشبية من خشب لامنيت لاتييه سماكة ١٨ ملم ،، والحواف من ال PVC مع ارجل معدنية بابعاد (٩٠*٤٠*٢٠٠) سم وذلك في منطقة الاستراحة وحسب ما هو موضح على المخططات المرفقة .	بالمقطوع	1		
	ج-تقديم وتركيب كاونتر استقبال خشبي من خشب لامنيت لاتييه سماكة ١٨ ملم والحواف من ال PVC مع ارجل معدنية وذلك خلف قاطع الجبسم بورد لكاونتر الاستقبال بابعاد تقريبية (٧٥*٧٠*٣٤٠) سم وحسب التصميم الظاهر على المخططات المرفقة .	بالمقطوع	1		
					المجموع



البنود ادناه (من ١١ الى ١٤) " الاعمال الخارجية " هي بنود اختيارية تسعر وتجمع مع الخلاصة من حق صاحب العمل تنفيذها او الغاءها .

رقم البند	وصف البند	الوحدة	الكمية	سعر الوحدة	المجموع
11	<p>العشب الصناعي :</p> <p>تقديم وتركيب عشب صناعي " لاند سكيب صناعي " ذو كثافة عالية سماكة لا تقل عن ٤ سم وذلك في المساحة الخارجية خلف بريفاب E ويشمل السعر جميع الاعمال والطبقات الواردة اناه من ازالة للاعشاب والنباتات الموجودة واعمال الحفر وطبقات الردم وقنوات التصريف المطري وجميع ما يلزم لتثبيت العشب ، وفرزه في اماكن وجود الاشجار وكالتالي :</p> <p>١ . يتم حفر ارضية الملعب المراد وضع العشب الصناعي عليه بما لا يقل عن ١٥ سم ورشه بمادة كيمياوية حتى لا تنبت جذور الاعشاب السابقة.</p> <p>٢ . تردم بطبقة من رمل السبيس الذي يسمح بامتصاص المياه فور هطول الأمطار حيث أن هذه النوعية من الرمل تساعد في تجفيف الارضية من المياه بوقت سريع وتوضع هذه الطبقة ميكانيكياً .</p> <p>٤ . القيام بعمل رفع مساحي للموقع وعمل ميول اللازمة باتجاه قنوات الصرف.</p> <p>٦ . تمسح طبقة التربة بالقدة مع استخدام بالمسح ميزان الماء للتأكد من فرد العشب بكل يسر وسهولة.</p> <p>٧ . يفرد العشب الصناعي حسب المساحة والرسومات المطلوبة.</p> <p>٨ . تربيط العشب ببعضه البعض عن طريق الأشرطة والغراء الخاص المقاوم لمختلف العوامل الجوية.</p> <p>٩ . إضافة رمل السليكا فوق طبقة العشب بما لا يقل عن ٢٠-٢٥ كجم لكل متر مربع في حالة ارتفاع العشب من ٥٠مم - ٥٥مم.</p> <p>١١ . الأشرطة المستخدمة من الألياف البلاستيكية لا تتأثر بالرطوبة والحرارة لربط العشب ببعضه البعض.</p>	م ²	85		
12	<p>تقديم وتركيب بلاط حجري نخب اول سماكة ٥ سم قياس ٣٠*٣٠سم في المناطق التي تظهر على المخطط المرفق يتم تثبيته باستخدام الطرق الميكانيكية ولاصق البلاط ويشمل السعر الترويب والتنظيف وجميع ما يلزم لانهاء العمل وحسب تعليمات المهندس المشرف .</p>	م ²	20		
13	<p>تقديم مقاعد خارجية من حجر بازلت على شكل بوكسات مع كسر حرف للزوايا اعلى المقعد بابعاد تقريبية ٤٠*٤٠ سم</p>	بالعدد	6		



رقم البند	وصف البند	الوحدة	الكمية	سعر الوحدة	المجموع
14	الاطاريف الخرسانية :- تقديم وتركيب اطاريف خرسانية (حجر كندرين) نخب أ جاهزة الصنع وبقوة كسر لا تقل عن ٢٥ نيوتن /ملم ² بعد ٢٨ يوم قياس ١٠/٢٠*٤٠*٥٠ سم بارتفاع ظاهر لا يقل عن ٢٠ سم بعد ٢٨ يوم والسعر يشمل الكحلة والإسمنت ودهان الأطاريف بدهانات خاصة وبما يراه المهندس مناسبا ومع جميع ما يلزم لإنجاز العمل على أكمل وجه حسب المواصفات والمخططات.	م.ط	14		
	المجموع				



رقم البند	وصف البند	الوحدة	الكمية	سعر الوحدة	المجموع
ملاحظة : منطقة العمل في البند ١٥ والبند ١٦ هي في مبنى الصالة الرياضية المجاور لبريفاب E					
15	<p>مطبخ VIP في مبنى الصالة الرياضية -تقديم وتركيب كاونتر على شكل L بابعاد تقريبية (٩٠*٦٠*٢٢٥) سم و (٩٠*٦٠*١٢٥) سم مع خزائن سفلية وعلوية (الخزائن العلوية اعلى الكاونتر الرئيسي فقط ٢٢٥ سم) وحسب المخططات من خشب اللامينيت لاتيه سماكة ١٨ ملم والحواف من ال PVC ووجهه الكاونتر من اعلى من غرانيت جالاكسي اسود سماكة ٣ سم والسعر يشمل بانيل حول الكاونتر واسفل الخزائن مع رفوف داخلية وايادي الخزائن مخفية وطريقة الفتح Push to open و جميع ما يلزم لتثبيت الخزائن وتركيبها واتمام الغرض المطلوب منها . ويشمل السعر ايضا المجلى "غاطس من الستانليس ستيل" حوض واحد قياس ١,٢٠م مع سيفون التصريف والخلاط والاكسسوارات اللازمة للتركيب جميعهم صناعة اوروبية ، وجميع ما يلزم للتركيب والتجميع والربط مع نقاط التاسيس القائمة في الموقع .</p>	بالمقطوع	1		
16	<p>مطبخ لعمادة شؤون الطلبة في مبنى الصالة الرياضية -تقديم وتركيب كاونتر بابعاد تقريبية (٩٠*٦٠*٢٥٥) سم مع خزائن سفلية فقط حسب المخططات من خشب اللامينيت لاتيه سماكة ١٨ ملم والحواف من ال PVC ووجهه الكاونتر من اعلى من غرانيت صيني سماكة ٣ سم والسعر يشمل بانيل حول الكاونتر واسفل الخزائن مع رفوف داخلية وايادي الخزائن ويشمل السعر الرفوف الداخلية و جميع ما يلزم لتثبيت الخزائن وتركيبها واتمام الغرض المطلوب منها . ويشمل السعر ايضا المجلى "غاطس من الستانليس ستيل" حوض واحد قياس ١,٢٠م مع سيفون التصريف والخلاط والاكسسوارات اللازمة للتركيب جميعهم صناعة اوروبية ، وجميع ما يلزم للتركيب والتجميع والربط مع نقاط التاسيس القائمة في الموقع .</p>	بالمقطوع	1		
					المجموع



رقم البند	وصف البند	الوحدة	الكمية	سعر الوحدة	المجموع
ملاحظة : منطقة العمل في البند ١٧ والبند ١٨ هي في بريفا ب F					
17	<p>اعمال الجبسم بورد أ-تقديم وتركيب قواطع جاهزه داخل مكاتب F004.مكون من ألواح الجبسم بورد وجهين سماكة ١٢,٥ ملم لكل وجه مدهونة بدهان أملشن ثلاثة وجوه على الاقل وحتى التستير الكامل مع المعجنة طلس وحسب الألوان التي يحددها المهندس والتي تظهر على التصميم المرفق بينهما حشوة من مادة الصوف الصخري وبسماكة كلية ١٠ سم للقاطع مع كل ما يلزم لتثبيت القاطع بالارضية والجدران والأسقف من بليتات وجسور وزوايا وأعمدة تقوية والسعر يشمل كل ما يلزم لضمان ثبات القواعد وتقويتها ومعالجة اماكن التقاء الالواح بالشبر والمعجون حسب الاصول وحسب المخططات ويشمل السعر بانيل البورسلان مماثل للون البلاط الراكب في الغرفة . يشمل السعر عمل حلق الباب من خشب السويد مدهون حسب الاصول والعمل على نقل باب الغرفة الخارجي وتركيبه على الحلق المستحدث لقاطع الجبسم بورد وجميع ما يلزم من اكسسوارت .</p> <p>ب- كالبند السابق قواطع جبسم بورد في مكتب F006 ويشمل العمل ازالة الجزء التالف من قاطع الجبسم بورد الموجود بين المكتبين F006 و F007 والتخلص من اثار الهدم حسب الاصول والعمل على اعادة تركيب قاطع جبسم بورد في الجزء الذي سيتم هدمه ويشمل العمل المعالجة بالشبر والمعجونة بين الاجزاء القديمة والمستحدثة من القاطع لضمان استقامة تجانس الاجزاء الجديدة مع القاطع القائم .</p> <p>يشمل السعر ايضا وضع اغطية من الصاج سماكة ٢ ملم بعرض ٥ سم وعلى ارتفاع القاطع في اماكن التقاء الجزء الجديد من القاطع مع الاجزاء القديمة</p>	م ²	8		
		م ²	4		
					المجموع



رقم البند	وصف البند	الوحدة	الكمية	سعر الوحدة	المجموع
18	<p>مطبخ في غرفة F026. -تقديم وتركيب كاونتر بإبعاد تقريبية (٢٨٠*٦٠*٩٠) سم مع خزائن سفلية وعلوية حسب المخططات من خشب اللامينيت لاتييه سماكة ١٨ ملم والحواف من ال PVC ووجهه الكاونتر من اعلى من غرانيت صيني سماكة ٣ سم والسعر يشمل باتيل حول الكاونتر واسفل الخزائن مع رفوف داخلية وايادي الخزائن ويشمل السعر الرفوف الداخلية و جميع ما يلزم لتثبيت الخزائن وتركيبها واتمام الغرض المطلوب منها .</p> <p>،ويشمل السعر توريد وتركيب مجلى ستانلس ستيل قياس ١,٢٠ م صناعة اوروبية مع جميع ما يلزم من صباب وسيفون و mixertrap وصنوبر ماء من نوع الغير صناعة اوروبية . كما يشمل السعر التركيب والتوصيلات الى اقرب مغسلة في الحمام المجاور من توصيل خطوط الصرف الصحي والمياه الساخنة والبادرة وما يلزم من فتح كورات في الجدار ومحابس الزاوية والوصلات الميكانيكية والبرابيش والوصلات المرنة مع تركيب المرابط المناسبة وحسب الاصول لضمان عمل المجلى وخطوط المياه والصرف الصحي</p>	بالمقطوع	1		
19	<p>اعمال الاسقف تقديم وتركيب اسقف معلقة من الواح الجبس بورد سماكة ١٢,٥ ملم مدهونه بدهان املشن ثلاثة وجوه مع المعجونة طلس من النوع المقاوم للحريق لمدة لا تقل عن ساعة والسعر يشمل السعر اللحام الفني والمعجونة عند الوصلات والزوايا وعمل فرزات عند الزوايا وبحيث يكون جاهز لاستقبال طبقات الدهان وذلك في اماكن متفرقة داخل الحرم الجامعي لاستبدال الواح تالفة من الجبس بورد علما بوجود الهيكل ونظام التعليق في الاماكن المراد تركيب الواح الجبس بورد عليها . ويشمل السعر الشبر والمعجونة بين اجزاء الجبس بورد المستحدثة والقديمة وان يكون الدهان الجديد مماثل للون دهان الاسقف المجاورة وجميع ما يلزم لضمان تجانس الالواح الجديدة مع القائمة . العمل يشمل تهذيب اطراف الفتحات المراد تركيب الواح الجبس بورد عليها وتهيئة المكان لتركيب الالواح الجديدة .</p>	م ²	7		
					المجموع



جداول الكميات

مشروع : اعمال تأهيل مساحة ابتكار Innovation Space في بريقاب E

المجموع	سعر الوحدة (بالرقم والكتابة)		الكمية (بالرقم والكتابة)	الوحدة	وصف البند	الرقم
	دينار	فلس				
					<p>أعمال التكييف</p> <p>تقديم وتركيب وتشغيل و فحص وحدات تكييف من النوع المنفصل <i>Inverter Compressor Air COOLED, DIRECT EXPANSION, SPLIT AIR CONDITIONING :</i></p> <p>- <i>Wall mounted Type</i></p> <p>عدد ٣ - <i>1 Ton cooling capacity</i></p> <p>عدد ٥ - <i>2 Ton cooling Capacity</i></p> <p>والعمل يشمل على فك وإزالة الوحدات القديمة الراكبة في القاعات وتركيب الوحدات الجديدة مع جميع ما يلزم وحسب المواقع المحددة على المخططات المرفقة .</p> <p>وتكون الوحدات شاملة للأجزاء التالية :-</p> <p>١- وحدة المكثف <i>condensing unit</i> والمحتوية على الضواغط والصمامات اللازمة بما فيها صمامات الأمان والحماية والملفات النحاسية <i>standard coils</i> والمروحة ودارة الطاقة والتحكم ومفاتيح الضغط العالي والمنخفض والحمل الزائد بالإضافة لكافة العناصر الكهربائية اللازمة لحماية وتنظيم الوحدة وبغلاف خارجي من النوع الثقيل <i>heavy gauge</i> والمعالج ضد عوامل الطقس لتركب فوق سطح المبنى أو على الجدران الجانبية.</p> <p>٢- القواعد المصنوعة من زوايا الحديد وذات أبعاد مناسبة لتركيب الوحدات الخارجية عليها وتكون أبعاد الزوايا (٥٠٠×٥٠×٥٠ ملم) ومدهونة بدهان حراري <i>POWDER COATING</i> مع تركيب موانع اهتزاز والسعر يشمل ايضا الحمالات وقواعد التعليق المناسب لاجزاء الوحدة الداخلية .</p>	
المجموع ينقل إلى ما بعده						

جداول الكميات

مشروع : اعمال تأهيل مساحة ابتكار Innovation Space في بريفاب E

الرقم	وصف البند	الوحدة	الكمية (بالرقم والكتابة)	سعر الوحدة (بالرقم والكتابة)		المجموع
				دينار	فلس	
١	تابع ما قبله:					
	٣- تمديدات شبكة المواسير النحاسية للوصل بين أجزاء الوحدة الداخلية والخارجية مع العزل لهذه المواسير من النوع الأسطواني المسبق الصب مع تغليف العازل بالشريط اللاصق وبصورة حلزونية وعلى كامل المواسير ولغاية وحدة معالجة الهواء <i>air handler</i> والحفر في الجدران والأسقف إن تطلب الأمر ذلك وإعادة وإصلاح الوضع كما كان عليه وتثبيت المواسير بمرباط و حسب الأصول .					
	٤- الوحدة الداخلية من النوع الذي يركب على الجدار <i>DECORATIVE TYPE</i> وذات ديكور انيق وحسب المخطط المرفق و إرشادات وموافقة المهندس المشرف والمحتوية على ملفات التبريد (<i>Standard Coils</i>) ، والمروحة الطاردة المركزية ومصرف للماء المتكاثف <i>drain pan</i> بالإضافة إلى صمامات الأمان والحماية وشبكها بتصريف خارجي بمواسير <i>CPVC PN 25</i> والمكثفات الكهربائية و فلتر قابل للتنظيف على إن لا يزيد مستوى الضجيج للوحدة الداخلية عن ٤٥ ديسبل مع جهاز الريموت كونترول الخاص بالوحدة.					
	٥- أساليب من آل <i>U PVC</i> وبالأقطار المناسبة لاماكن اختراق المواسير للجدران والقواطع وذلك لغايات التوصيل بين أجزاء الوحدة الداخلية والخارجية وبالأقطار المناسبة على ان لا تقل عن (٥٠) ملم و الاغلاق بمادة الفوم للفتحات.					
						المجموع

Item	Description	Quantity	Unit	Rate	Total
				JD	JD
	Electrical Works				
1	NO Re-distribution,install and commission lighting circuits as drawing design including wires, conduits, trunks, switches gang and any new needed connection must be with wire 2.5 mm2 to DB (at the the same level) ,include all needed equipment to complete the job in accordance with drawings, specification and highest prevailing standards of engineering:				
A	Internal lighting point	77	NO		
2	No Supply, install, test and commission power circuit wiring devices to be connected to DB (at the the same level) including wires 4 mm2, faceplates, mounting boxes, conduits,trunks, and all needed equipment to complete the job in accordance with drawings. All extentions must be external in electrical trunks on walls and above false ceilings.				
A	13A, 240V, Duplex convenience switch socket outlets - wall mounted.	23	No		
B	20A, 240V, DP switch with indication lamp.	4	No		
C	25X25X12 cm junction Box wall ceiling mounted .	2	No		
D	50mm PVC pipe	30	m		
	To Collection			JD	

Item	Description	Quantity	Unit	Rate	Total
				JD	JD
	Electrical Works				
3	NO Supply,install,test and commission RJ45 data outlet to patch panel , including all conduits fixing ,boxes,FTP CAT6a cable and all accessories to complete the job according to drawing, specification,engineer's instructions and highest prevailing standards of engineering.				
A	single data outlet RJ45 wall mounted	9	NO		
B	single voice data outlet RJ45 wall mounted	8	NO		
C	single data outlet RJ45 - above false ceiling	3	NO		
4	NO Supply ,install,test,and commission 9" Data cabinet (DR) including glass door,power supply ,fan panel. and it must be connected to existing DR with FTP CAT6a cable, and all accessories to complete the job according to drawing ,specification, engineer's instructions and highest prevailing standards of engineering.				
A	9U wall mounted service rack cabinet 600mm	1	NO		
B	patch cord cable	48	NO		
C	cable organizer 24 port	2	NO		
D	24 port Cat6a panels	2	NO		
5	NO Supply ,install,commission and re-distribution a fire alarm photoelectric smoke detector compatible with the existing panel, as drawing design including (2X1.5mm ²) fire rated cable, conduits and all accessories to complete the job according to drawing ,specification, engineer's instructions and highest prevailing standards of engineering.				
A	photoelectric smoke detector (addressable type)	3	No		
	To Collection			JD	

Item	Description	Quantity	Unit	Rate	Total
				JD	JD
	Electrical Works				
	Service Floor Boxes				
6	No Supply ,install and commission recessed service boxes including flexible PVC conduits, trunking, wiring ,modules (power data) outlets and all accessories to complete the job according to drawing ,specification, engineer's instructions and highest prevailing standards of engineering.				
A	Recessed Floor service Box (3 compartments) complete with 4X13 A MK switch socket 2XRJ45 data outlet (FB1)	6	No		
B	Recessed Floor service Box (2 compartments) complete with 2X13 A MK switch socket 1XRJ45 data outlet (FB2)	6	No		
	Interior Lighting				
7	NO Supply ,install,commission and lighting fixture as the drawing design including all lamps, tubes, modular panels and accessories and all work for fixing through false ceiling ,G board in accordance with drawings, specification and highest prevailing standards of engineering:				
A	LED Recessed Modular Light 75W,9750 Lm IP44	29	No		
B	LED Recessed Modular Light 36W,4680 Lm IP44	14	No		
C	Decorative suspended LED light	21	No		
	To Collection			JD	
		3/7			

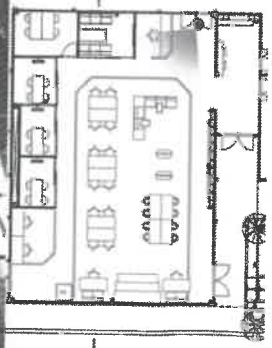
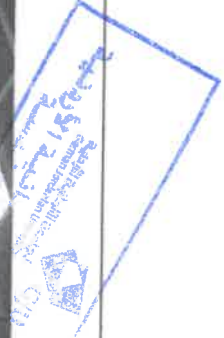


OUTDOOR SPACE



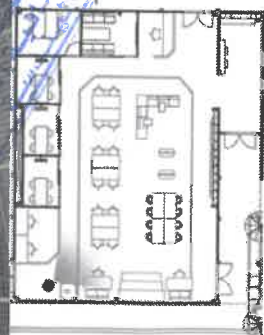
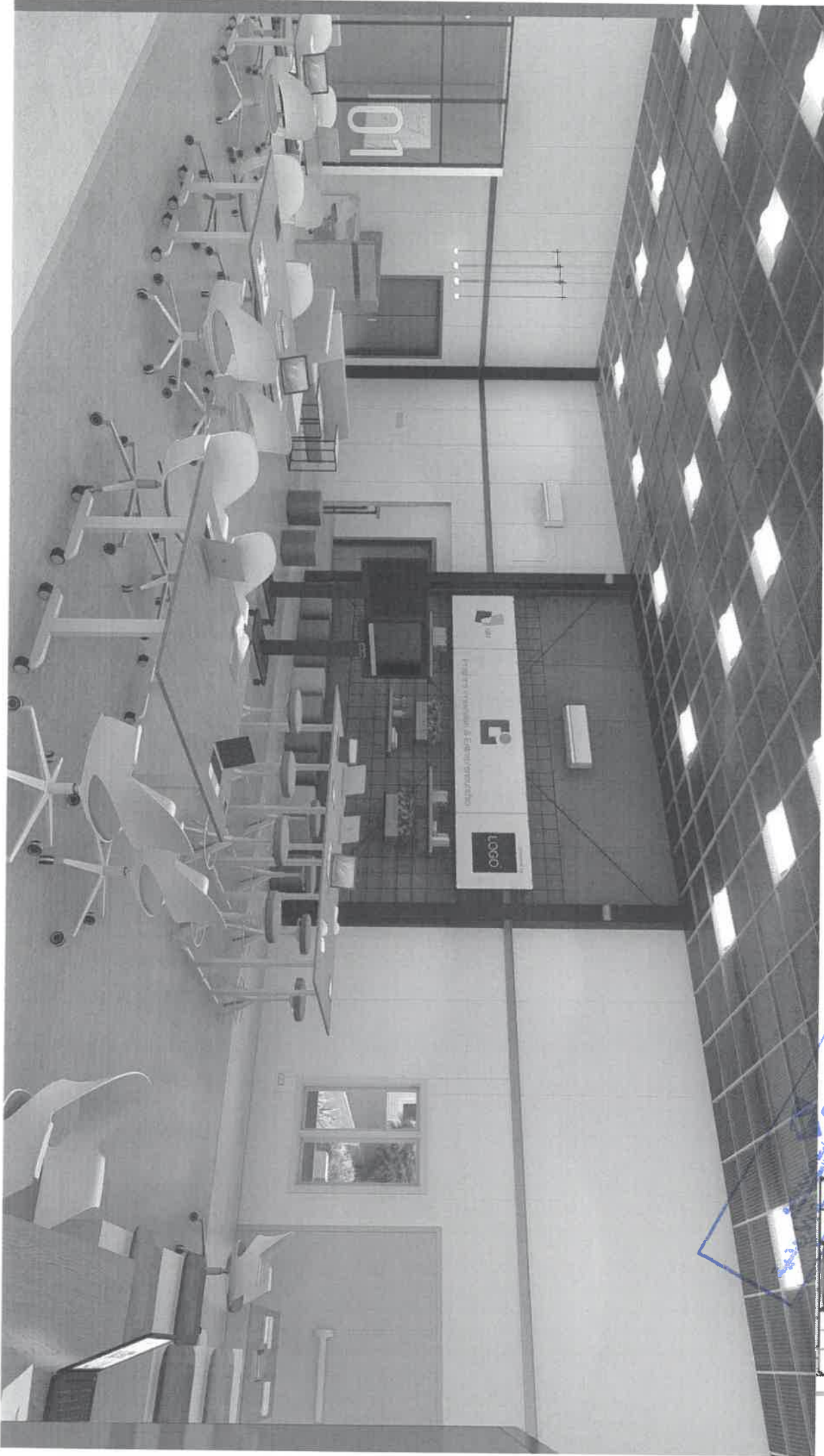


3D SHOTS





3D SHOTS



المجاميع

المجموع الكلي للبنود	البنود
	الأعمال المعمارية
	الأعمال الميكانيكية
	الأعمال الكهربائية
	المجموع الكلي

جامعة الكوفة
دائرة الهندسة
الهندسة المدنية