

جدول الكميات



اعمال تاهيل مساحة ابتكار Innovation Space في بريغاب E

رقم البند	وصف البند	الوحدة	الكمية	سعر الوحدة	المجموع
1	<p>اعمال الهدم والازالة :</p> <p>أ- اعمال إزالة بلاطات السيلونتكس من الاسقف في الأماكن التي سيتم تركيب اسقف الجبس بورد فيها مع إزالة كافة الجسور الخاصة بها لتهيئة المساحة لاستقبال اسقف الجبس بورد ويشمل العمل التخلص من الأنقاض وفق الاصول بمساحة تقريبية ١٢٠ م²، حسب المخططات المرفقة وتسليم بلاطات التي سيتم ازالة الى دائرة الهندسة في الجامعة الالمانية .</p> <p>ب- اعمال ازالة جدران مكتب من الجبس بورد وشباك المنيوم وياب خشبي للمكتب الموجود حالياً داخل مساحة العمل ويشمل العمل معالجة الجدران والارضية في الأماكن التي ستتضرر من اعمال الازالة وتسليم الباب والشباك للدائرة الهندسية والتخلص من الانقاض حسب الاصول والمحافظة على سلامة خزانة الحريق الملاصقة والجدار الملاصق لها اثناء عملية الازالة . وحسب المخططات المرفقة بمساحة تقريبية ٢٥ م² .</p>	بالمقطوع	1		
2	<p>اعمال الاسقف</p> <p>تقديم وتركيب اسقف معلقة من الواح الجبصين سماكة ١٢,٥ ملم مدهونه بدهان املشن ثلاثة وجوه مع المعجنة طلس من النوع المقاوم للحريق لمدة لا تقل عن ساعة مع نظام تعليق من زوايا مجلنة على شكل حرف U سماكة ٠,٧ ملم ، والسعر يشمل الزوايا المجلنة واللحام الفني والمعجونة عند الوصلات والزوايا وعمل فرزات عند الزوايا وبحيث يكون جاهز لاستقبال طبقات الدهان وكافة ما يلزم من اكسسوارات وبراعي وزوايا الفصل بين الجبس والجدران المجاورة ويشمل السعر عمل فتحات الخاصة بوحدات الانارة وذلك على المواقع التي تظهر على المخططات المرفقة في الاماكن التي سيتم ازالة بلاطات الاسقف منها وعلى المقاول تقديم مخططات تنفيذية واخذ موافقة المهندس المشرف عليها قبل المباشرة بالعمل</p>	م ²	120م ²		
	المجموع				

رقم البند	وصف البند	الوحدة	الكمية	سعر الوحدة	المجموع
3	<p>اعمال الجبسوم بورد أنتقديم وتركيب قواطع جاهزه داخل مساحة الابتكارمكون من ألواح الجبسوم بورد وجهين سماكة ١٢,٥ ملم لكل وجه مدهونة بدهان أملش ثلثة وجوه على الأقل وحتى التسخير الكامل مع المعجنة طلس وحسب الألوان التي يحددها المهندس والتي تظهر على التصميم المرفق بينهما حشوة من مادة الصوف الصخري وبسماكة كلية ١٠ سم للقاطع مع كل ما يلزم لتثبيت القاطع بالارضية والجدران والأسقف من بليتات وجسور وزوايا وأعمدة تقوية والسعر يشمل كل ما يلزم لضمان ثبات القواعد وتقويتها ومعالجة اماكن التقاء الالواح بالشبر والمعجون حسب الاصول وحسب المخططات ويشمل السعر بانيل من ال pvc وحسب اللون والعينات التي يوافق عليها المهندس المشرف .</p> <p>يتم تدعيم قواطع الجبسوم بورد بتيوبات ومقاطع من الحديد لتدعيم القواطع واعطاء الثبات اللازم لقواطع الجبسوم بورد وايضا لواجهات السيکوريت التي سيتم تثبيتها على القواطع وعلى ان يتم تثبيت قواطع الجبسوم بورد بالارضية والجوانب حسب اللازم دون اللجوء الى توصيلها بالاسقف وذلك للالتزام بالفكرة المعمارية بالتصميم المرفق .</p> <p>ب- كالبند السابق لكن قواطع جبسم بورد داخل المكاتب وبارتفاع كامل حتى السقف المعلق وكما يظهر في المخططات المرفقة ويشمل السعر بانيل البورسلان مماثل للون البلاط الراكب في الغرفة .</p>	م ²	80م ²		
		م ²	85م ²		
4	<p>شبابيك سحاب من الالمنيوم أنتقديم وتركيب شبابيك سحاب من الالمنيوم بابعاد (١,٢٠*١)م سماكة المقطع لا تقل عن ٠,٨ملم(في المكاتب المطلة على الممر الداخلي في D10 D11 ويشمل العمل عملية قص الجدار مكان تركيب الشباك والتخلص من الأنقاض حسب الأصول وكما يظهر في المخططات المرفقة .</p> <p>ب- كالبند السابق لكن في و D13 (في الجدار الخارجي) بنفس ابعاد ولون مقطع الالمنيوم للشبابيك الخارجية في المبنى " ١,٢٠*١,٥٠ " ويشمل السعر عمل حماية خارجية من توبيات حديدية مماثلة للحمايات الراكبة في بريفا ب E وتأسيس الحماية بدهان اساس من الايبوكسي ثم دهان خارجي زياتي .</p>	بالعدد	2		
		بالعدد	1		
	المجموع				

مجلسه الأمامية
دائرة الهندسة المدنية

رقم البند	وصف البند	الوحدة	الكمية	سعر الوحدة	المجموع
5	<p>زجاج (SECURIT): أتوريد وتركيب واجهات وأبواب من زجاج المقسى (SECURIT) سماكة ١٠ ملم على أن يكون خالي من التموج مع كل ما يلزم من تيوبات لتدعيم الواجهات في الارضية والسقف والجدران حسب طبيعتها لتثبيت الزجاج ضمن الفتحة الإنشائية المخصصة لها والمعجون اللازم والقيام بكافة أعمال التغطية والسعر يشمل كافة الاكسسوارات والزرايفيل والايادي من مصدر أوروبي معتمد ومصنوعة من مادة الستينلس ستيل كما ويشمل السعر توريد وتركيب مائدة خاصة بإغلاق الباب من مصدر أوروبي وبحيث تتناسب مع وزن الباب ، وجميع ما يلزم لإنجاز العمل على أكمل وجه وحسب تعليمات المهندس المشرف والمواصفات العامة ويتم تقديم عينة لاعتمادها من قبل المهندس وذلك لوجهات المكاتب في مساحة الابتكار .</p> <p>ب- كالبند السابق وذلك لعمل باب من درفتين لفصل منطقة الاستراحة عن مساحة الابتكار وكما يظهر في المخططات المرفقة .</p>	م ²	40م ²		
		م ²	4م ²		
6	<p>اعمال الارضيات أ- تقديم وتركيب بلاط بورسلان مماثل للبلاط الموجود في مساحة الابتكار في الامكن التي سيتم فيها ازالة البلاط فيها لاعمال التمديدات الكهربائية ويشمل السعر جميع ما يلزم من مونة وروبة بلاستيكية مماثلة لروبة البلاط الموجود .</p> <p>ب- تقديم وتركيب ارضيات من PVC منشا أوروبي من بلاطات سماكة ٢ ملم والسعر يشمل المواد اللاصقة واللحام الفني ومعجونة اللحام وتكون البلاطات مغطاة مسبقا بطبقة حماية من مادة البوليوورثين ١٠٠ % وجميع ما يلزم حسب توصيات الشركة الصانعة يشمل العمل أيضا معالجة بلاط البورسلان لاستقبال البلاطات . ويشمل السعر تركيب بانيل من ال pvc مماثل للارضية وذلك لمساحة الابتكار .</p> <p>ج- تقديم وتركيب بلاطات من موكيت نخب اول داخل المكاتب كما يظهر في المخططات المرفقة ان يتم تثبيتها بلاصق حسب الاصول وعلى المقاول تقديم عينات ليتم اعتمادها من قبل المهندس المشرف .</p>	م ²	10م ²		
		م ²	160م ²		
		م ²	55م ²		
7	<p>اعمال ديكورات من هيكل معدني : تقديم وتركيب هيكل معدني من شبك حديدي مغلفن كما يظهر بالرسومات المعمارية المرفقة يتم تثبيته بين العمودين الانشائيين وذلك لاعطاء المظهر معماري المطلوب وكذلك ان يكون الهيكل قادر على حمل احواض النباتات الداخلية ولوحة الإعلانات كما هو ظاهر بالصور وعلى المقاول تقديم رسومات تنفيذية للمهندس المشرف واعتمادها قبل المباشرة بالعمل .</p>	م ²	30م ²		
					المجموع

رقم البند	وصف البند	الوحدة	الكمية	سعر الوحدة	المجموع
8	<p>اعمال الدهانات الصاج</p> <p>تشمل بنود أعمال الدهان على التوريد والتحضير والمواد اللازمة والوجه التحضيري ويكون الدهان من أجود الأصناف المعتمدة التي يلزم تقديم عينات منها قبل التوريد وتنفيذ الأعمال طبقاً للمواصفات العامة وحسب الألوان التي يراها المهندس المشرف مناسب.</p> <p>تقديم وعمل دهان صاج وذلك للجدران الداخلية لمساحة الابتكار بالألوان التي تظهر على التصميم المرفق وحسب العينات التي يعتمدها المهندس المشرف وبعدد وجوه كافي للتستير الكامل للون الجديد ويشمل العمل تنظيف السطح جيداً قبل المباشرة بالعمل ومعالجة اي اثار للصدأ اينما وجدت .</p>	م ²	110م ²		
9	<p>ابواب المنجور :</p> <p>تقديم وتركيب أبواب منجور كيس سويد صنف أول سماكة صافية ٤٥ ملم مع معاكس سماكة ٥ ملم مكبوس من الجهتين على FRAME السويد ١٠*٤,٥ سم ومقشط الزان وعلى محيط الباب الجزء الظاهر قياس ٢*٤,٥ سم والمدهون بالسييلر واللكر الشفاف وحسب المخططات ضمنه حشوات ٣,٥٠*٣,٥٠ سم ومتقبة عمودياً للتهوية بحيث تكون مساحة الفراغ ٣*٣,٥ سم وملبسة فورمايكا سماكة ٠,٩٠ ملم على الجهتين ونوع برنت وباللون حسب المخططات والسعر يشمل حلق الباب من خشب السويد مدهون حسب الاصول . مع جميع ما يلزم من الاكسسوارات والفصالات و الربر والمطاط لضمان اغلاق الباب التام .</p> <p>" ملاحظة :ايادي يجب ان تكون مماثلة من حيث الشكل والنوعية لايادي الابواب المجاورة في المبنى "</p>	بالعدد	6		
	المجموع				

رقم البند	وصف البند	الوحدة	الكمية	سعر الوحدة	المجموع
10	تقديم وتركيب كاونتر لاستراحة القهوة وكاونتر استقبال: أستقديم وتركيب كاونتر بابعاد تقريبية (٩٠*٦٠*٢٤٠) سم مع خزائن سفلية وعلوية لاستراحة قهوة حسب المخططات والرسومات التوضيحية من خشب اللامنيت لاتييه سماكة ١٨ ملم والحواف من ال pvc ووجهه الكاونتر من اعلى من رخام صناعي اسود سماكة ٣ سم والسعر يشمل بانيل حول الكاونتر واسفل الخزائن مع رفوف داخلية وايادي الخزائن مخفية وطريقة الفتح Push to open ويشمل السعر جميع ما يلزم لتثبيت الخزائن وتركيبها واتمام الغرض المطلوب منها .	بالمقطوع	1		
	ب- تقديم وتركيب طاولة خشبية من خشب لامنيت لاتييه سماكة ١٨ ملم ،، والحواف من ال pvc مع ارجل معدنية بابعاد (٩٠*٤٠*٢٠٠) سم وذلك في منطقة الاستراحة وحسب ما هو موضح على المخططات المرفقة .	بالمقطوع	1		
	ج- تقديم وتركيب كاونتر استقبال خشبي من خشب لامنيت لاتييه سماكة ١٨ ملم والحواف من ال pvc مع ارجل معدنية وذلك خلف قاطع الجبسم بورد لكاونتر الاستقبال بابعاد تقريبية (٧٥*٧٠*٣٤٠) سم .	بالمقطوع	1		
	المجموع				



البند ادناه (من ١١-١٤) " الاعمال الخارجية " هي بنود اختيارية من حق صاحب العمل تسعر وتجمع مع الخلاصة من حق صاحب العمل تنفيذها او الغاءها .

رقم البند	وصف البند	الوحدة	الكمية	سعر الوحدة	المجموع
11	<p>العشب الصناعي :</p> <p>تقديم وتركيب عشب صناعي " لاند سكيب صناعي " ذو كثافة عالية سماكة لا تقل عن ٤ سم وذلك في المساحة الخارجية خلف بريفاب E ويشمل السعر جميع الاعمال والطبقات الواردة اناه من ازالة للاعشاب والنباتات الموجودة واعمال الحفر وطبقات الردم وقنوات التصريف المطري وجميع ما يلزم لتثبيت العشب ، وفرزه في اماكن وجود الاشجار وكالتالي :</p> <p>١ . يتم حفر أرضية الملعب المراد وضع العشب الصناعي عليه بما لا يقل عن ١٥ سم ورشه بمادة كيميائية حتى لا تنبت جذور الأعشاب السابقة.</p> <p>٢ . تردم بطبقة من رمل السبيس الذي يسمح بامتصاص المياه فور هطول الأمطار حيث أن هذه النوعية من الرمل تساعد في تحفيف الارضية من المياه بوقت سريع وتوضع هذه الطبقة ميكانيكياً .</p> <p>٤ . القيام بعمل رفع مساحي للموقع وعمل ميول اللازمة باتجاه قنوات الصرف.</p> <p>٦ . تمسح طبقة التربة بالعدة مع استخدام بالمسح ميزان الماء للتأكد من فرد العشب بكل يسر وسهولة.</p> <p>٧ . يفرد العشب الصناعي حسب المساحة والرسومات المطلوبة.</p> <p>٨ . تربيط العشب ببعضه البعض عن طريق الأشرطة والغراء الخاص المقاوم لمختلف العوامل الجوية.</p> <p>٩ . إضافة رمل السليكا فوق طبقة العشب بما لا يقل عن ٢٠-٢٥ كجم لكل متر مربع في حالة ارتفاع العشب من ٥٠ مم - ٥٥ مم.</p> <p>١١ . الأشرطة المستخدمة من الألياف البلاستيكية لا تتأثر بالرطوبة والحرارة لربط العشب بعضه البعض.</p>	م ²	85		
12	<p>تقديم وتركيب بلاط حجري نخب اول سماكة ٥ سم قياس ٣٠*٣٠ سم في المناطق التي تظهر على المخطط المرفق يتم تثبيته باستخدام الطرق الميكانيكية ولاصق البلاط ويشمل السعر الترويب والتنظيف وجميع ما يلزم لانهاء العمل وحسب تعليمات المهندس المشرف .</p>	م ²	20		
13	<p>تقديم مقاعد خارجية من حجر بازلت على شكل بوكسات مع كسر حرف للزوايا اعلى المقعد بابعاد تقريبية ٤٠*٤٠ سم</p>	بالعدد	6		
	المجموع				

رقم البند	وصف البند	الوحدة	الكمية	سعر الوحدة	المجموع
14	الإطارييف الخرسانية :- تقديم وتركيب أطارييف خرسانية (حجر كندرين) نخب أ جاهزة الصنع وبقوة كسر لا تقل عن ٢٥ نيوتن /ملم ² بعد ٢٨ يوم قياس ١٠/٢٠ * ٤٠ * ٥٠ سم بارتفاع ظاهر لا يقل عن ٢٠ سم بعد ٢٨ يوم والسعر يشمل الكحلة والإسمنت ودهان الأطارييف بدهانات خاصة وبما يراه المهندس مناسبا ومع جميع ما يلزم لإنجاز العمل على أكمل وجه حسب المواصفات والمخططات.	م.ط	14		



جداول الكميات

مشروع : اعمال تأهيل مساحة ابتكار Innovation Space في بريفاب E

المجموع	سعر الوحدة (بالرقم والكتابة)		الكمية (بالرقم والكتابة)	الوحدة	وصف البند	الرقم
	دينار	فلس				
					أعمال التكييف	
			٣	عدد	تقديم وتركيب وتشغيل و فحص وحدات تكييف من النوع المنفصل <i>Inverter Compressor Air COOLED, DIRECT EXPANSION, SPLIT AIR CONDITIONING :</i> - <i>Wall mounted Type</i>	
			٥	عدد	- <i>1 Ton cooling capacity</i> - <i>2 Ton cooling Capacity</i>	
					والعمل يشمل على فك وإزالة الوحدات القديمة الراكبة في القاعات وتركيب الوحدات الجديدة مع جميع ما يلزم وحسب المواقع المحددة على المخططات المرفقة . وتكون الوحدات شاملة للأجزاء التالية :- ١- وحدة المكثف <i>condensing unit</i> والمحتوية على الضواغط والصمامات اللازمة بما فيها صمامات الأمان والحماية والملفات النحاسية <i>standard coils</i> والمروحة ودارة الطاقة والتحكم ومفاتيح الضغط العالي والمنخفض والحمل الزائد بالإضافة لكافة العناصر الكهربائية اللازمة لحماية وتنظيم الوحدة وبغلاف خارجي من النوع الثقيل <i>heavy gauge</i> والمعالج ضد عوامل الطقس لتركب فوق سطح المبنى أو على الجدران الجانبية. ٢- القواعد المصنوعة من زوايا الحديد وذات أبعاد مناسبة لتركيب الوحدات الخارجية عليها وتكون أبعاد الزوايا (٥٥٠×٥٠٠ ملم) ومدهونة بدهان حراري <i>POWDER COATING</i> مع تركيب موانع اهتزاز والسعر يشمل أيضا الحملات وقواعد التعليق المناسب لاجزاء الوحدة الداخلية .	
المجموع ينقل إلى ما بعده						

جداول الكميات

مشروع : اعمال تأهيل مساحة ابتكار Innovation Space في بريفاب E

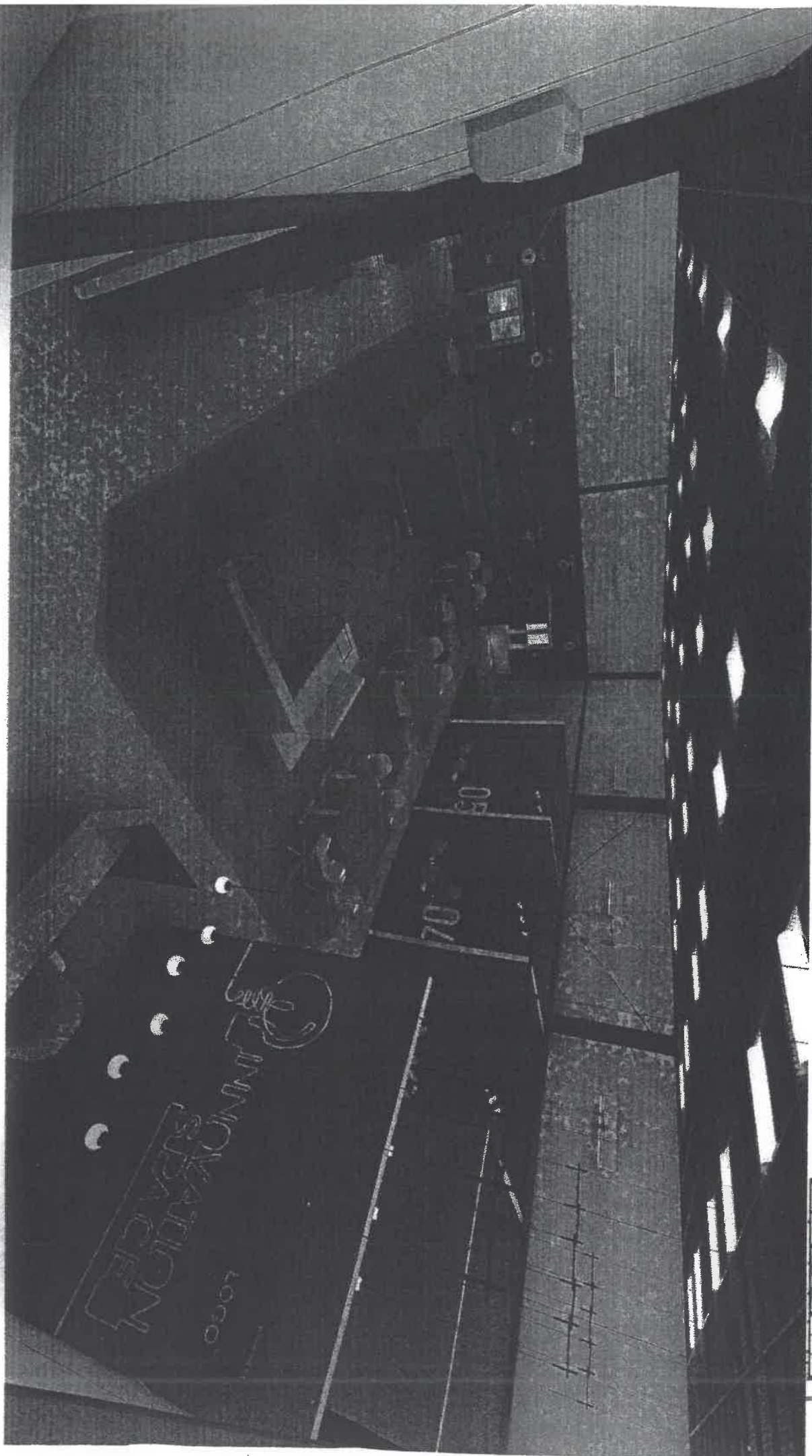
الرقم	وصف البند	الوحدة	الكمية (بالرقم والكتابة)	سعر الوحدة (بالرقم والكتابة)		المجموع
				فلس	دينار	
١	تابع ما قبله:					
٣-	تمديدات شبكة المواسير النحاسية للوصل بين أجزاء الوحدة الداخلية والخارجية مع العزل لهذه المواسير من النوع الأسطواني المسبق الصب مع تغليف العازل بالشريط اللاصق وبصورة حلزونية وعلى كامل المواسير ولغاية وحدة معالجة الهواء <i>air handler</i> والحفر في الجدران والأسقف إن تطلب الأمر ذلك وإعادة وإصلاح الوضع كما كان عليه وتثبيت المواسير بمرباط و حسب الأصول .					
٤-	الوحدة الداخلية من النوع الذي يركب على الجدار <i>DECORATIVE TYPE</i> وذات ديكور انيق وحسب المخطط المرفق و إرشادات وموافقة المهندس المشرف والمحتوية على ملفات التبريد (<i>Standard Coils</i>) ، والمروحة الطاردة المركزية ومصرف للماء المتكاثف <i>drain pan</i> بالإضافة إلى صمامات الأمان والحماية وشبكها بتصريف خارجي بمواسير <i>CPVC PN 25</i> والمكثفات الكهربائية و فلتر قابل للتنظيف على إن لا يزيد مستوى الضجيج للوحدة الداخلية عن ٤٥ ديسبل مع جهاز الريموت كونترول الخاص بالوحدة.					
٥-	أسايف من آل <i>U PVC</i> وبالأقطار المناسبة لاماكن اختراق المواسير للجدران والقواطع وذلك لغايات التوصيل بين أجزاء الوحدة الداخلية والخارجية وبالأقطار المناسبة على ان لا تقل عن (٥٠) ملم و الاغلاق بمادة الفوم للفتحات.					
						المجموع

المجاميع

المجموع الكلي للبنود	البنود
	الأعمال المعمارية
	الأعمال الميكانيكية
	الأعمال الكهربائية
	المجموع الكلي

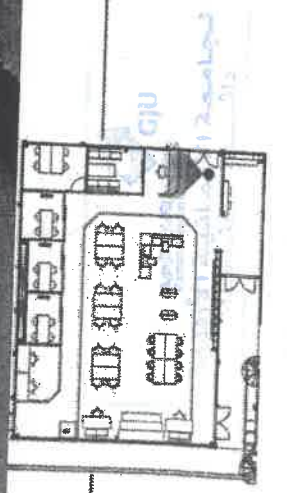
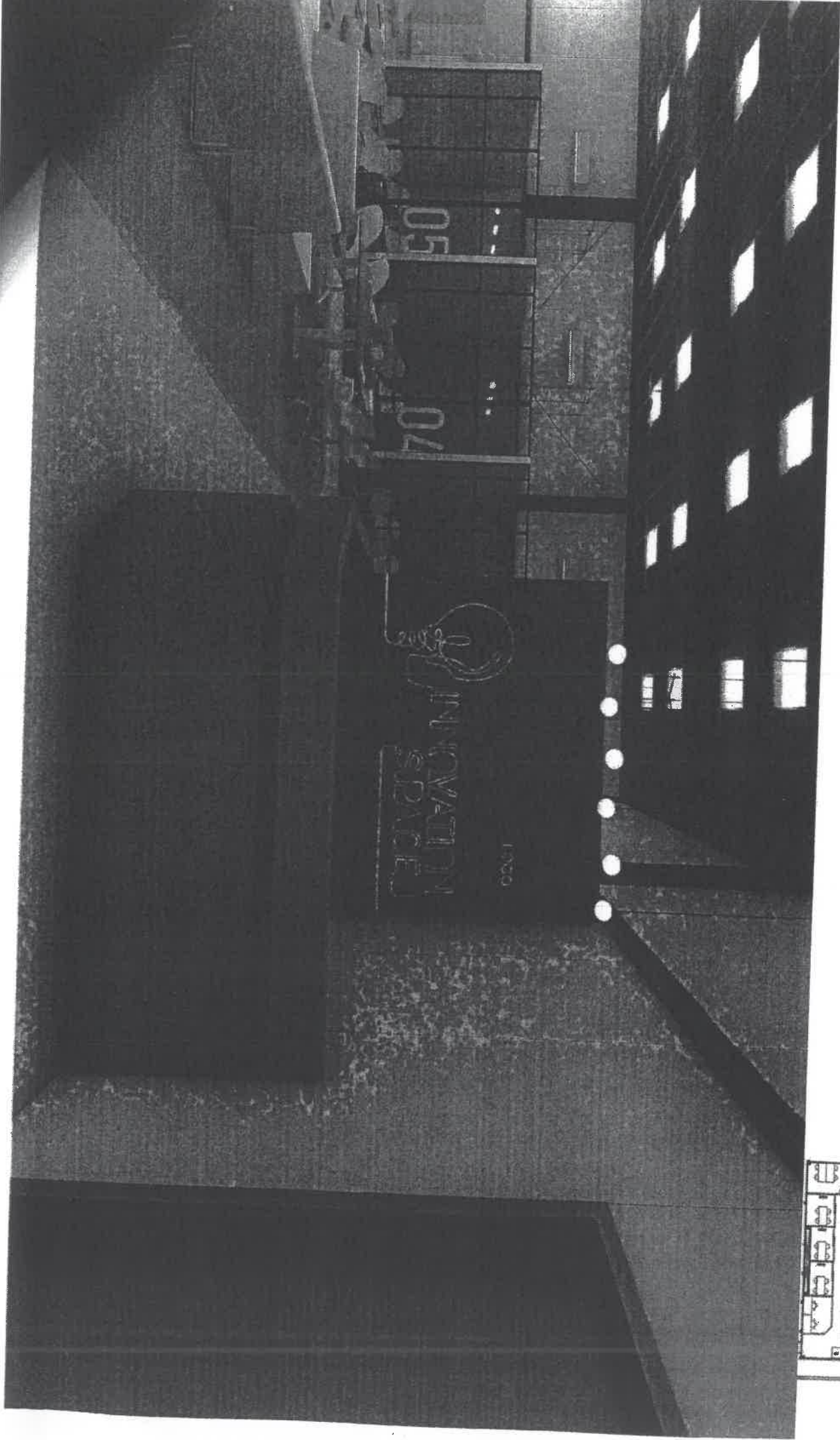
الجمهورية العربية السورية
الجمهورية العربية السورية
دائرة الهندسة
الجمهورية العربية السورية

3D SHOTS





3D SHOTS





OUTDOOR SPACE

